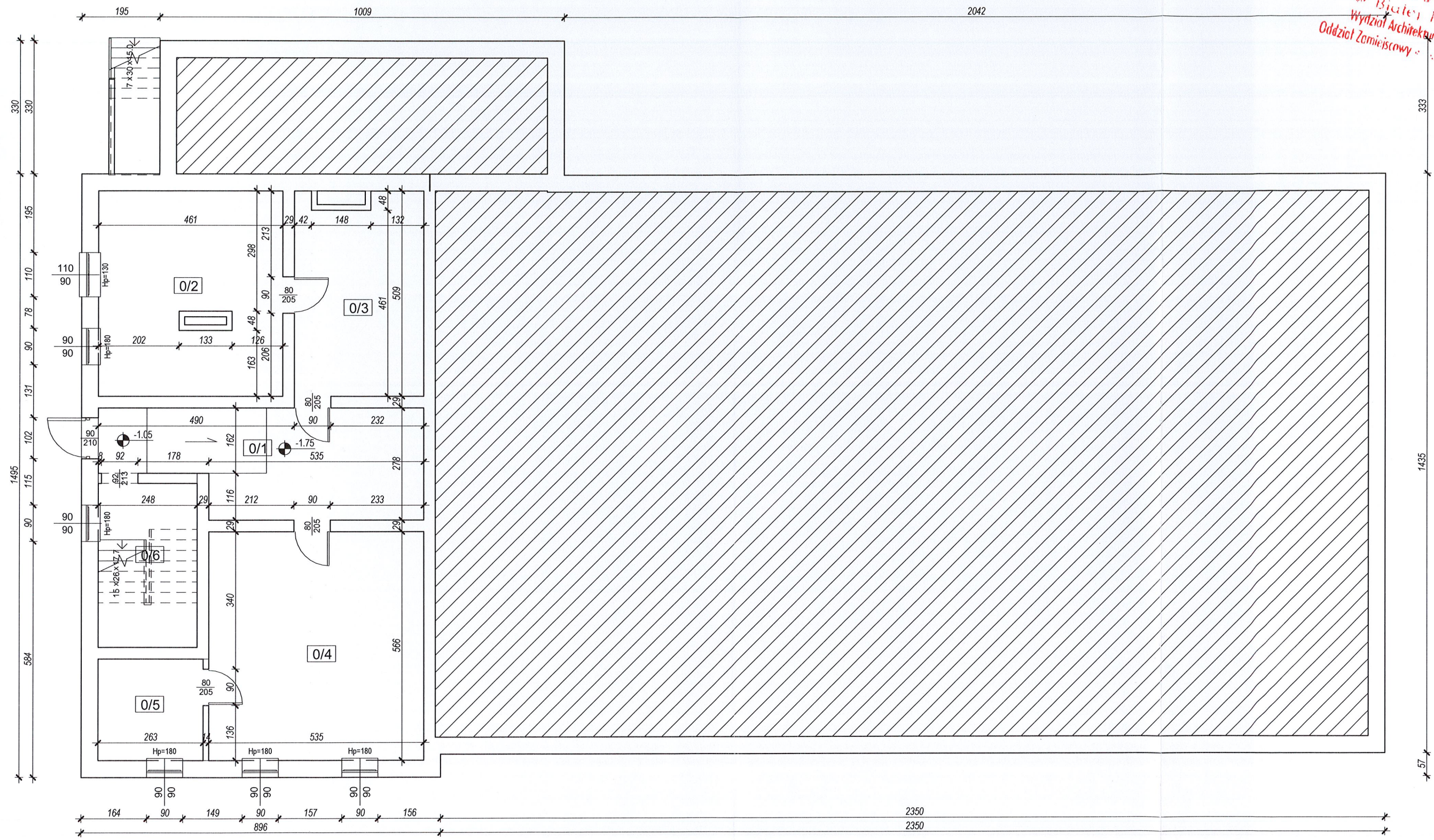


STAROSTWO POWIATOWE  
w Białej Podlaskiej  
Wydział Architektury i Rolnictwa  
Oddział Zamiejscowy w Międzyrzecu Podlaskim

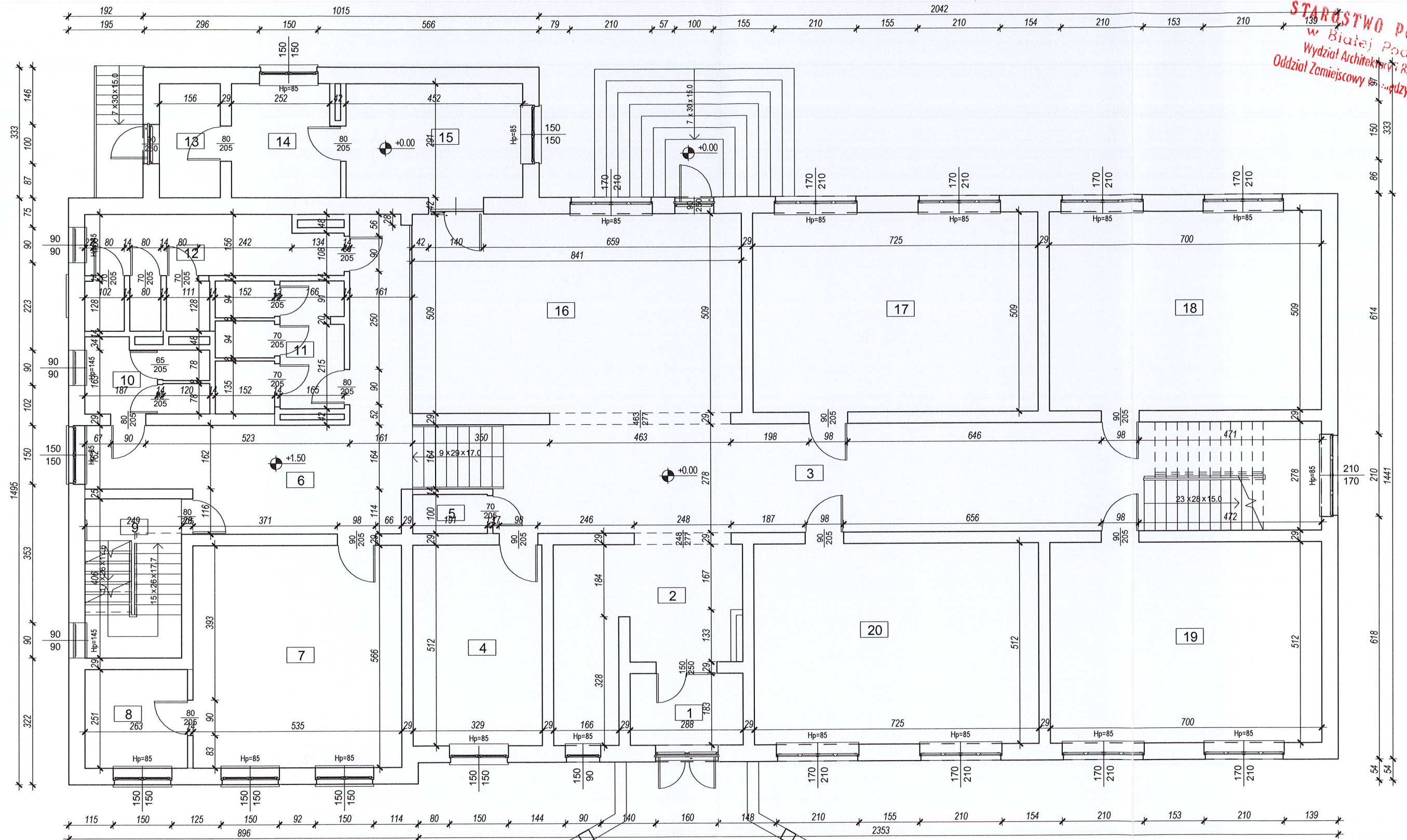


Zestawienie pomieszczeń przyziemia

Numer	Nazwa	Powierzchnia	Wykończenie posadzki
0/1	Komunikacja	19.36 m <sup>2</sup>	Pos. betonowa
0/2	Skład opalu	22.83 m <sup>2</sup>	Pos. betonowa
0/3	Kotłownia	15.68 m <sup>2</sup>	Pos. betonowa
0/4	Pom. gospodarcze	30.28 m <sup>2</sup>	Pos. betonowa
0/5	Pom. gospodarcze	6.60 m <sup>2</sup>	Pos. betonowa
0/6	Kl. schodowa	10.07 m <sup>2</sup>	Pos. betonowa

BUDYNEK SZKOŁY PODSTAWOWEJ

Investor:	SPZOZ w Międzyrzecu Podlaskim ul. Warszawska 2-4; 15-560 Międzyrzec Podlaski		
Adres inwestycji:	m. Łózki gm. Drelów nr ewid. dz. 422/2		
Branża:	Inwentaryzacja	Data:	Skala:
		10.2016	1 : 100
Rysunek:	<b>RZUT PRZYZIEMIA</b>		
Projektant:	mgr inż. Tomasz Kowalski upr. nr LUB/0243/PWBKb/15	Podpis:	Nr rys.:
Opracowanie:	mgr inż. Piotr Kowalski		<b>I-1</b>

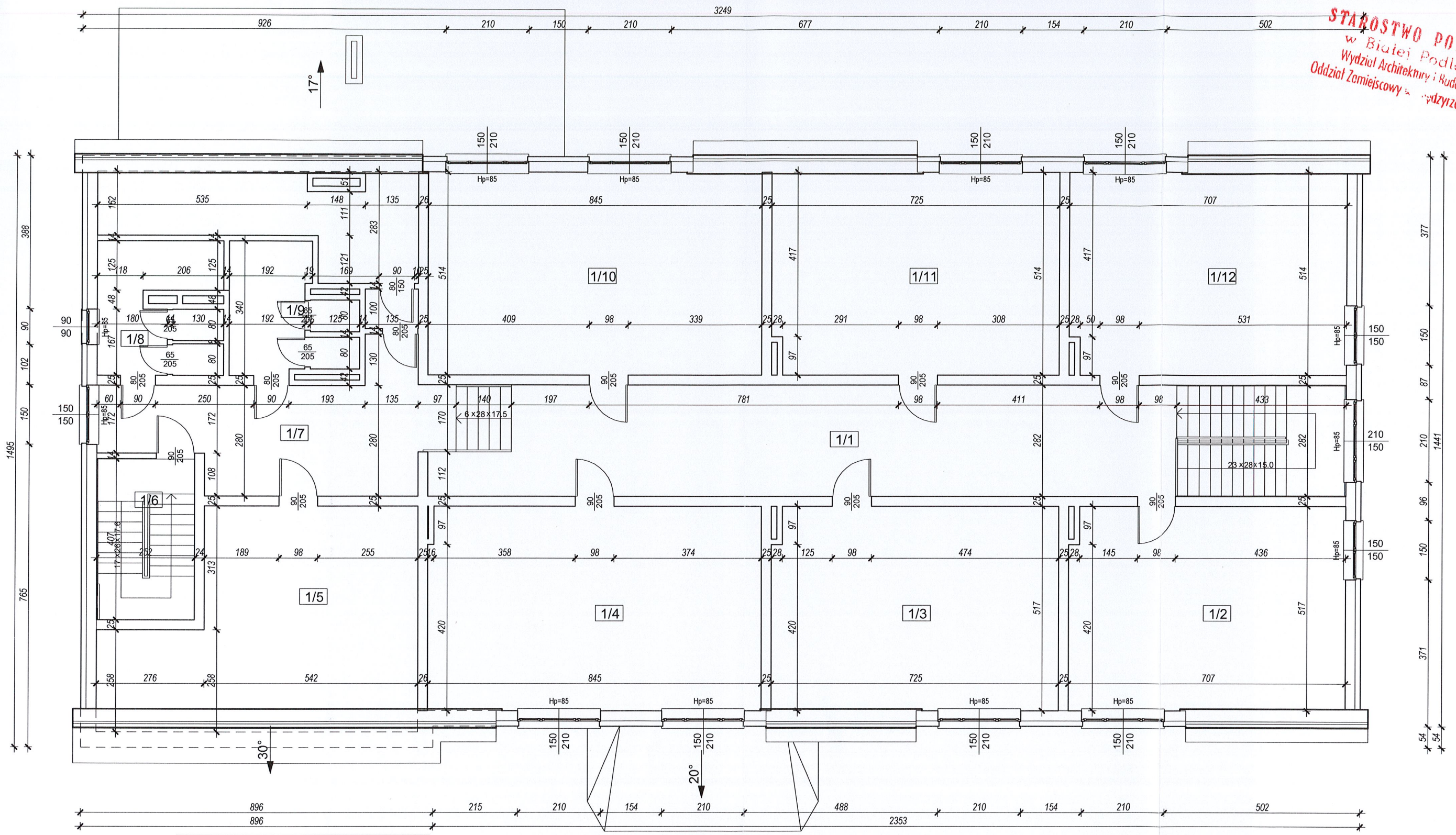


Zestawienie pomieszczeń parteru

Numer	Nazwa	Powierzchnia	Wykończenie posadzki
-------	-------	--------------	----------------------

1	Wiatrolap	5.27 m <sup>2</sup>	Lastryko
2	Komunikacja	17.27 m <sup>2</sup>	Terakota
3	Komunikacja	62.27 m <sup>2</sup>	Terakota
4	Szatnia	16.84 m <sup>2</sup>	Terakota
5	Pom. porządkowe	1.91 m <sup>2</sup>	Wykładzina PVC
6	Komunikacja	27.45 m <sup>2</sup>	Lastryko
7	P. nauczycielski	30.28 m <sup>2</sup>	Wykładzina PVC
8	Szatnia	6.60 m <sup>2</sup>	Terakota
9	Kl. schodowa	10.07 m <sup>2</sup>	Lastryko
10	WC	5.52 m <sup>2</sup>	Terakota
11	WC	10.66 m <sup>2</sup>	Terakota
12	WC	13.93 m <sup>2</sup>	Terakota
13	Zaplecze kuch.	4.54 m <sup>2</sup>	Lastryko
14	Kuchnia	7.85 m <sup>2</sup>	Lastryko
15	Wyd. posiłków	13.15 m <sup>2</sup>	Lastryko
16	Stółówka	42.81 m <sup>2</sup>	Terakota
17	Sala lekcyjna	36.90 m <sup>2</sup>	Wykładzina PVC
18	Sala lekcyjna	35.63 m <sup>2</sup>	Wykładzina PVC
19	Sala lekcyjna	35.84 m <sup>2</sup>	Wykładzina PVC
20	Sala lekcyjna	37.12 m <sup>2</sup>	Wykładzina PVC

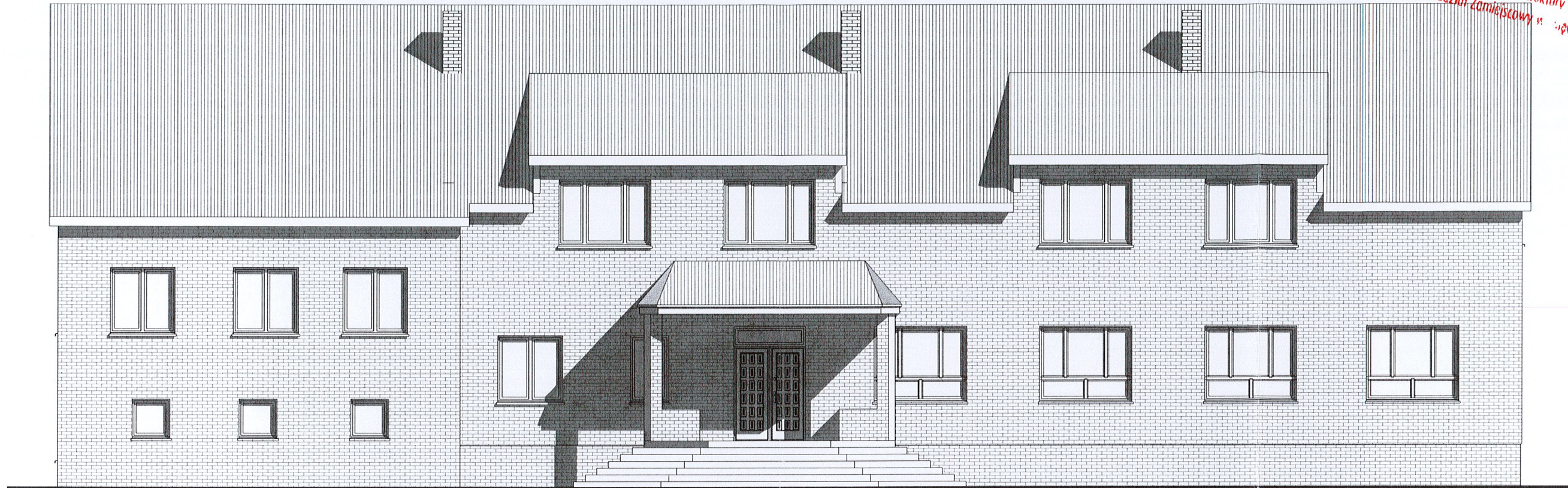
BUDYNEK SZKOŁY PODSTAWOWEJ			
Inwestor:	SPZOZ w Międzyrzecu Podlaskim ul. Warszawska 2-4; 15-560 Międzyrzec Podlaski		
Adres inwestycji:	m. Łózki gm. Drelów nr ewid. dz. 422/2		
Branża:	Inwentaryzacja	Data:	Skala:
		10.2016	1 : 100
Rysunek:	<b>RZUT PARTERU</b>		
Projektant:	mgr inż. Tomasz Kowalski upr. nr LUB/0243/PWBKb/15	Podpis:	Nr rys.:
Opracowanie:	mgr inż. Piotr Kowalski		<b>1-2</b>



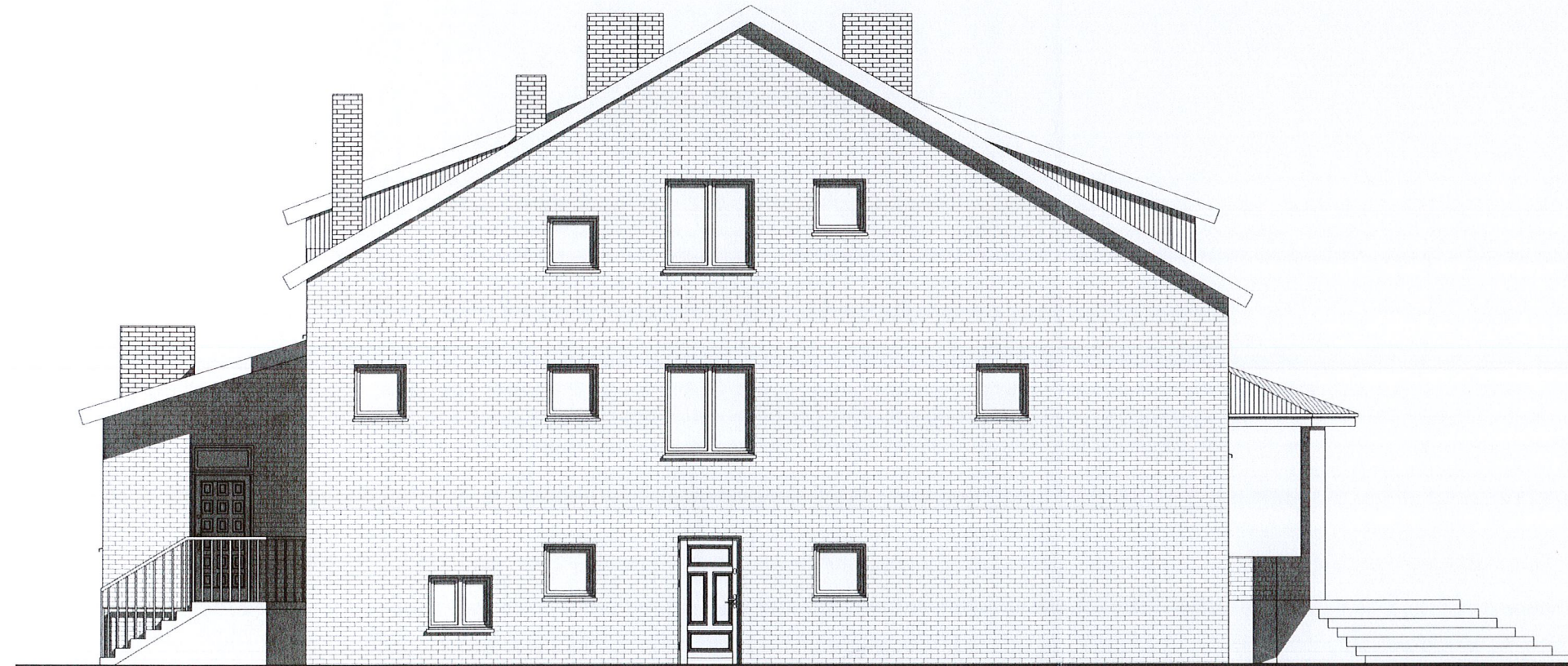
Zestawienie pomieszczeń poddasza			
Numer	Nazwa	Powierzchnia	Wykończenie posadzki
1/1	Komunikacja	65.85 m <sup>2</sup>	Terakota
1/2	Sala lekcyjna	36.28 m <sup>2</sup>	Wykładzina PVC
1/3	Sala lekcyjna	37.21 m <sup>2</sup>	Wykładzina PVC
1/4	Sala lekcyjna	43.54 m <sup>2</sup>	Wykładzina PVC
1/5	Pom. techniczne	30.28 m <sup>2</sup>	Wykładzina PVC
1/6	Kl. schodowa	10.07 m <sup>2</sup>	Lastryko
1/7	Komunikacja	21.46 m <sup>2</sup>	Lastryko
1/8	WC	3.44 m <sup>2</sup>	Terakota
1/9	WC	5.31 m <sup>2</sup>	Terakota
1/10	Sala lekcyjna	43.43 m <sup>2</sup>	Wykładzina PVC
1/11	Sala lekcyjna	36.99 m <sup>2</sup>	Wykładzina PVC
1/12	Sala lekcyjna	36.07 m <sup>2</sup>	Wykładzina PVC

BUDYNEK SZKOŁY PODSTAWOWEJ			
Investor:	SPZOZ w Międzyrzecu Podlaskim ul. Warszawska 2-4; 15-560 Międzyrzec Podlaski		
Adres inwestycji:	m. Łózki gm. Drelów nr ewid. dz. 422/2		
Branża:	Inwentaryzacja	Data:	Skala:
		10.2016	1 : 100
Rysunek:	<b>RZUT PODDASZA</b>		
Projektant:	mgr inż. Tomasz Kowalski upr. nr LUB/0243/PWBKb/15	Podpis:	Nr rys.:
Opracowanie:	mgr inż. Piotr Kowalski		<b>1-3</b>

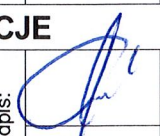
STAROSTWO POWIATOWE  
w Białej Podlaskiej  
Wydział Architektury i Budownictwa  
Oddział Zamiejscowy w Międzyrzecu Podlaskim



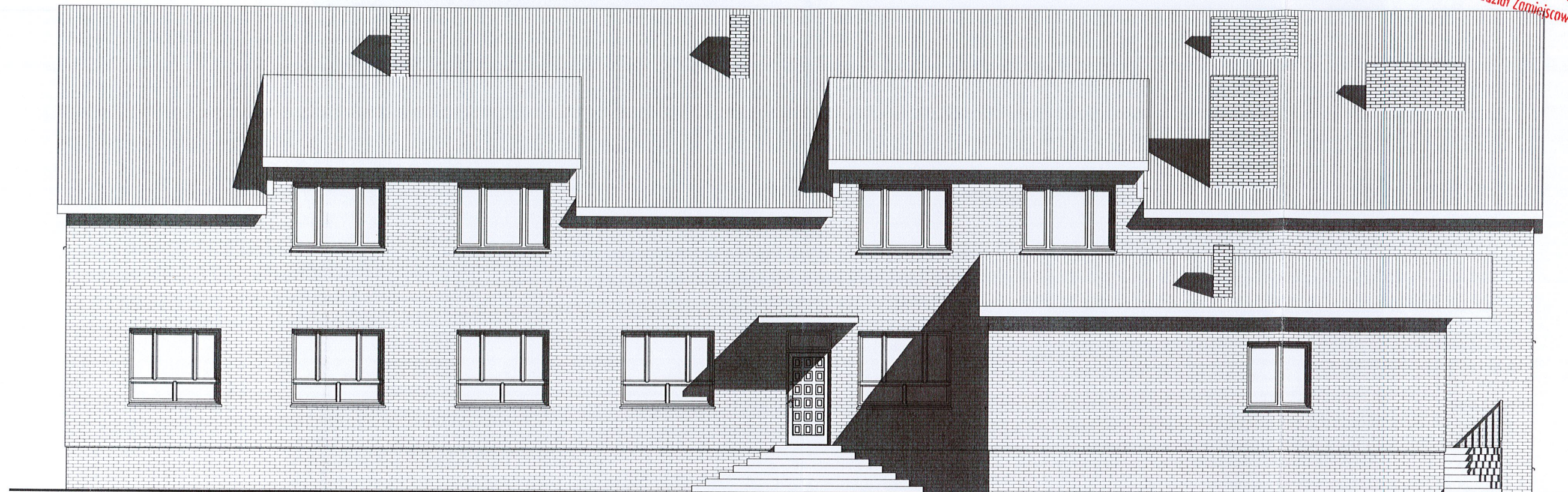
ELEWACJA ZACHODNIA



ELEWACJA PÓŁNOCNA

<b>BUDYNEK SZKOŁY PODSTAWOWEJ</b>			
inwestor:	SPZOZ w Międzyrzecu Podlaskim ul. Warszawska 2-4; 15-560 Międzyrzec Podlaski		
Adres inwestycji:	m. Łózki gm. Drelów nr ewid. dz. 422/2		
Branża:	Inwentaryzacja	Data:	Skala:
		10.2016	1 : 100
Rysunek:	<b>ELEWACJE</b>		
Projektant:	mgr inż. Tomasz Kowalski upr. nr LUB/0243/PWBKb/15	Podpis: 	Nr rys.:
Opracowanie:	mgr inż. Piotr Kowalski		<b>1-4</b>


**STAROSTWO POWIATOWE**  
w Białej Podlaskiej  
Wydział Architektury i Budownictwa  
Oddział Zamiejscowy w Międzyrzecu Podlaskim



ELEWACJA WSCHODNIA



ELEWACJA POŁUDNIOWA

<b>BUDYNEK SZKOŁY PODSTAWOWEJ</b>			
Investor:	SPZOZ w Międzyrzecu Podlaskim ul. Warszawska 2-4; 15-560 Międzyrzec Podlaski		
Adres inwestycji:	m. Łózki gm. Drelów nr ewid. dz. 422/2		
Branża:	Inwentaryzacja	Data:	Skala:
		10.2016	1 : 100
Rysunek:	<b>ELEWACJE</b>		
Projektant:	mgr inż. Tomasz Kowalski upr. nr LUB/0243/PWBKb/15	Podpis: 	Nr rys.:
Opracowanie:	mgr inż. Piotr Kowalski		<b>1-5</b>